

**Краны консольные с поворотной стрелой
на колонне, поворотные краны на колонне
и настенные поворотные краны**

Оптимизация рабочего места с программой кранов Демаг



Системный подход к установкам и компонентам

Будучи лидером в подвесном подъёмно-транспортном оборудовании фирма Демаг Краны и Компоненты уже более 180 лет посвящает себя разработке и производству кранов и подъёмных механизмов. Благодаря системной философии вся продукция и компоненты согласованы друг с другом таким образом, что они представляют собой структурные элементы для уникального спектра применения от простого подъёмного механизма до полных комплексных решений.

Будь то ремесленная мастерская, производство или крупное промышленное предприятие, благодаря использованию современного подъёмно-транспортного оборудования можно снизить расходы на хранение и транспортировку, сократить сроки поставки и эргономически оптимизировать рабочие места.



32996



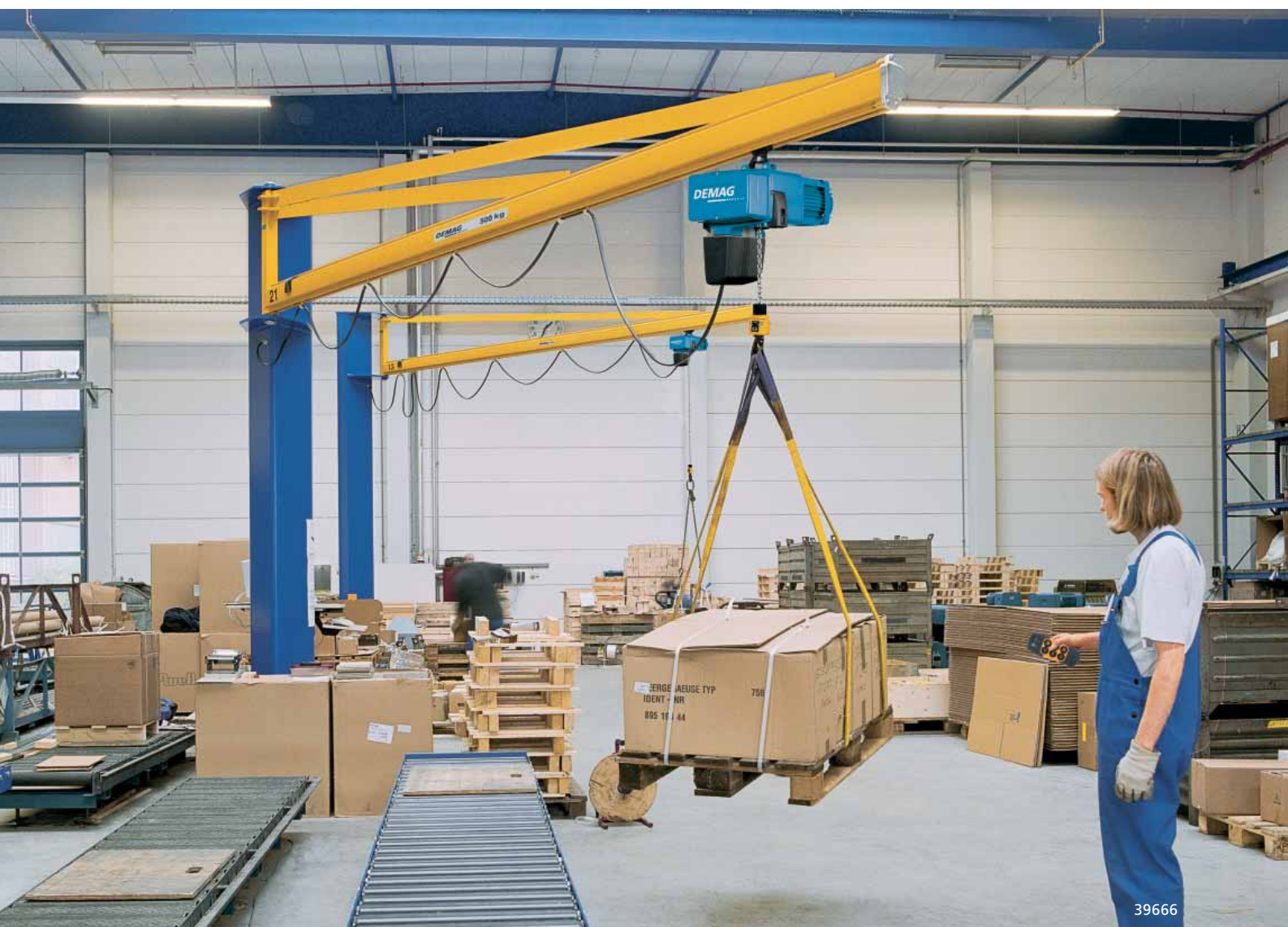
С целью создать максимальной эффективности для заказчика за счет высочайших стандартов инновации и качества фирма Демаг Краны и Компоненты предлагает целостные концепции для оптимальной рентабельности при одновременно высочайшей эксплуатационной безопасности для оператора, оборудования и грузов. Краны консольные с поворотной стрелой на колонне, поворотные краны на колонне и настенные поворотные краны являются технологически проработанными и идеальными для оптимизации рабочего места с широким спектром областей применения.



Поворот к большей производительности и эргономии

Именно транспортировка вручную, концентрация в одном месте или перемещение сравнительно малых грузов часто не только занимает много времени, но и является обременяющим для работника с точки зрения эргономии. С помощью установленных прямо на рабочем месте консольных и поворотных кранов в сочетании с большим

выбором подъемных механизмов можно легко и быстро поднимать, транспортировать, а также плавно и точно опускать любые детали. Так, к примеру, можно значительно сократить подготовительное и подсобное время и полностью избежать возможного времени ожидания цеховых кранов.



39666



Плавное и точное позиционирование

Работа с легко повреждаемой продукцией, инструментами и машинами часто требует особенно осторожной погрузки и разгрузки деталей. Благодаря плавному подъему и опусканию, а также точному позиционированию с помощью консольных кранов с поворотной стрелой на колонне, поворотных кранов на колонне и настенных поворотных кранов Демаг обращение с высококачественными и легко повреждаемыми грузами осуществляется бережно, а также не возникает брак в результате столкновений, жесткого опускания на землю или толчкообразного выравнивания. Результат – равномерные и бесперебойные рабочие процессы, а также более высокая производительность отдельных рабочих мест. Одновременно с этим применение консольных или поворотных кранов Демаг облегчает работу персонала и сокращает опасность травм или несчастных случаев при передвижении тяжелых или неудобных деталей.

Оптимальное дополнение

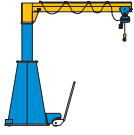
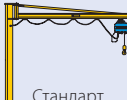


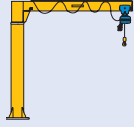


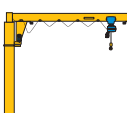

Консольные краны с поворотной стрелой на колонне, поворотные краны на колонне и настенные поворотные краны оптимально дополняют все подъемно-транспортные установки для внутривозвездского потока грузов. Они эффективны на обрабатывающих станках и монтажных площадках, а также на складах под

открытым небом или на погрузочных рампах.

Их можно без проблем установить даже там, где другие подъемно-транспортные средства не рассматриваются по соображениям статистики или ввиду пространственных характеристик, а при необходимости их даже можно интегрировать в станки и оборудование.



Правильный выбор для любой задачи

Г/п до	Консольный кран с поворотной стрелой			Настенный поворотный кран		
	Тип	Вылет стрелы	Зона поворота	Тип	Вылет стрелы	Зона поворота
500 кг	D-MOS 	до 5 м	∞ 360°			
1000 кг	KBK Стандарт 	до 7 м	~ 300°	KBK Стандарт 	до 7 м	~ 270°
	Малая высота конструкции 					
	D-GS 	до 7 м	∞ 360°			
2000 кг	D-AS 	до 10 м	~ 270°	D-AW 	до 10 м	~ 180°
5000 кг	D-TS 	до 7 м	∞ 360°	D-GW 	до 12 м	~ 180°
10000 кг	D-MS	до 12 м	∞ 360°			

Все представленные на следующих страницах типы кранов разработаны серийно для эксплуатации в цехах.

Конструкции для использования вне помещения требуют дополнительных защитных компонентов, которые Вы найдете на странице 18.

Мобильный поворотный кран на колонне D-MOS



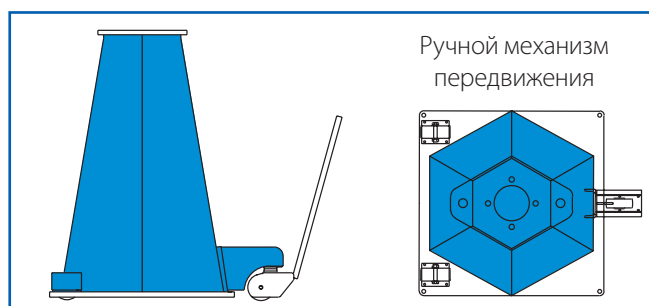
		Область применения			
		Вылет стрелы (м)			
Г/л (кг)		2	3	4	5
	125	■	■	■	■
	250	■	■	■	■
	315	■	■	■	■
	400	■	■	■	■
500	■	■	■	■	

Идеально подходит для рабочих мест с частыми изменениями, так как кран просто перемещается вместе с рабочим местом. Местоположение крана может быть оптимально адаптировано к ходу процесса соответствующей области применения. Краны D-MOS подходят также для использования в рамках работ по техническому обслуживанию, текущему ремонту и переоборудованию.

- Классификация в соответствии с DIN 15018 H2B2
- Компактная поворотная головка малых размеров гарантирует малые размеры сближения
- Простота перемещения с помощью вилочного погрузчика или цехового крана
- Рихтовка на месте установки с помощью четырех интегрированных в основание крана регулировочных винтов
- Серийно с цепной талью Демаг
- Стрела с двутавровым профилем

Опции

- Удлинение колонны для большего хода крюка
- Ручной механизм передвижения для перемещения крана без вспомогательных средств
- Не требующий технического обслуживания токоподвод с плоским шинопроводом
- Система управления перемещается отдельно по стреле



Кран консольный с поворотной стрелой на колонне KBK

Г/м (кг)	Область применения					
	Вылет стрелы (м)					
	2	3	4	5	6	7
80						
125						
250						
500						
1000						



Консольные краны с поворотной стрелой KBK убеждают своей большой по отношению к собственному весу грузоподъемностью и вылетом стрелы. Благодаря малому весу стрела легко поворачивается, а использование полого профиля KBK в качестве опоры крана обеспечивает минимальные усилия передвижения.

- Классификация в соответствии с DIN 15018 H2B3
- Серийно с цепной талью Демаг
- Стрела с полым профилем
- Стрела с прямоугольной головкой делает возможным большой угол поворота

Опции

- Анкерное крепление и шаблон для крепления на фундаменте
- Дюбельное крепление
- Другие размеры высоты колонны и / или цоколя для большего хода крюка
- Упоры для ограничения поворота
- Фиксирующее устройство стрелы
- Оборудование для использования на открытой территории

Вы можете очень просто спроектировать консольный кран с поворотной стрелой KBK при помощи дизайнера KBK. Вы найдете его в Интернете по адресу www.demagcranes.de.

Консольные краны с поворотной стрелой на колонне и настенные поворотные краны KBK поставляются также с меньшей высотой конструкции

Малая высота конструкции означает выигрыш по высоте подъема в размере 290 мм по отношению к стандартному исполнению. Будь то низкая высота помещения, мероприятия по модернизации или изменение использования здания, наши „Малютки“ во многих случаях являются совершенным решением.

Настенный поворотный кран KBK



		Область применения					
		Вылет стрелы (м)					
Г/п (кг)		2	3	4	5	6	7
	80						
	125						
	250						
	500						
1000							

Решающим преимуществом настенных поворотных кранов является то, что им не требуется площадь пола, так как они монтируются на способных нести нагрузку бетонных стенах, опорах цеха или же на станках или оборудовании. При этом установка является особенно простой, так как выполненный в виде готового к монтажу блока кронштейн избавляет от требующей затрат рихтовки. Настенный поворотный кран KBK подходит для нижнего диапазона грузоподъемности до 1000 кг.

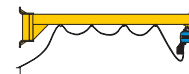
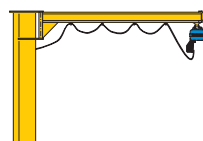
- Классификация в соответствии с DIN 15018 H2B3
- Серийно с цепной талью Демаг
- Стрела с полым профилем

Опции

- Опорная ограждающая консоль
- Упоры для ограничения поворота
- Фиксирующее устройство для стрелы
- Оборудование для использования вне помещений

Также и настенные поворотные краны KBK Вы очень просто можете спроектировать с дизайнером по адресу www.demagcranes.com.

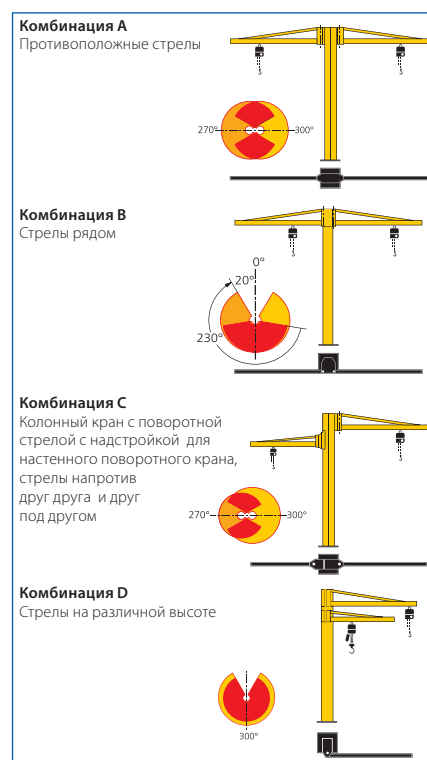
Область применения при малой высоте конструкции	
Грузоподъемность (кг)	Вылет стрелы (мм)
80	до 3860
125	до 3060
250	до 2260
500	до 1560



Консольный кран с поворотной стрелой на колонне КВК с двумя стрелами

Краны консольные с поворотной стрелой на колонне КВК с двумя стрелами											
1. Стрела* Грузоподъемность (кг) x вылет стрелы (м)	2. Стрела* Грузоподъемность (кг) x вылет стрелы (м)	возможные комбинации				1. Стрела* Грузоподъемность (кг) x вылет стрелы (м)	2. Стрела* Грузоподъемность (кг) x вылет стрелы (м)	возможные комбинации			
200 x 3	200 x 2	A	B	C	D	400 x 5	200 x 5	A	B	C	-
250 x 2	160 x 3						250 x 4				
315 x 2	160 x 2						315 x 3				
400 x 2	125 x 2						160 x 4				
125 x 4	125 x 4	A	B	C	D	500 x 5	250 x 3	A	B	C	-
160 x 3	250 x 4					500 x 4	200 x 4				
200 x 3	250 x 3					500 x 3	315 x 3				
250 x 3	250 x 2					160 x 7	200 x 7				
315 x 2	250 x 2	A	B	C	D	800 x 5	400 x 6	A	B	C	-
315 x 3	125 x 3					200 x 7	800 x 5				
500 x 2	200 x 6					315 x 6	200 x 7				
125 x 6	400 x 5					400 x 5	800 x 5				
	500 x 4	500 x 5	800 x 4								
	630 x 3	800 x 5	500 x 5								
	160 x 6	160 x 6	630 x 4	200 x 5							
200 x 6	250 x 5	A	B	C	-	1000 x 4	125 x 5	A	B	C	-
	400 x 4					200 x 4					
	500 x 3					250 x 3					
	200 x 6					200 x 5	500 x 3				
250 x 5	315 x 4	A	B	C	-	1000 x 3	200 x 4	A	B	C	-
	400 x 3					250 x 3					
	250 x 5					315 x 4	315 x 4				
	400 x 3					315 x 4	315 x 4				

* Максимально рассчитанные пары стрел. В зависимости от стрелы могут быть выбраны более мелкие грузы и вылет стрелы.



Эффективное решение в виде консольного крана с поворотной стрелой на колонне с двумя стрелами при такой же занимаемой площади как и у поворотных кранов с одной стрелой. Для совершенной организации рабочего места в наличии имеются четыре различных расположения стрелы. Тем самым можно оптимально рационализировать индивидуальные рабочие процессы и одновременно экономично реализовать их.

- Классификация в соответствии с DIN 15018 H2B3
- Серийно с цепной талью Демаг
- Стрела с полым профилем
- Стрела с прямоугольной головкой делает возможным большой угол поворота

Опции

- Анкерное крепление и шаблон для крепления в фундаменте
- Дюбельное крепление
- Другие размеры высоты стрелы и / или цоколя для более длинного хода крюка
- Упоры для ограничения поворота
- Фиксирующее устройство для стрелы

Поворотный кран на колонне D-GS



		Область применения					
		Вылет стрелы (мм)					
Г/л [кг]		2	3	4	5	6	7
	80	■	■	■	■	■	■
	125	■	■	■	■	■	■
	250	■	■	■	■	■	■
	500	■	■	■	■	■	■
1000	■	■	■	■	■	■	

Поворотные деррик-краны дают решающее преимущество там, где передвижению стрелы не мешают стены, опоры или подобные элементы: Область поворота простирается на $n \times 360^\circ$. Поворотный деррик-кран D-GS для нижнего диапазона грузоподъемности до 1000 кг особенно убеждает в свою пользу за счет малой высоты конструкции и компактных размеров. Идеален везде, где имеется ограниченная высота потолка, но требуется максимальный ход крюка.

- Классификация в соответствии с DIN 15018 H2B2
- Серийно с цепной талью Демаг
- Стрела с двутавровым профилем
- Круглая колонна

Опции

- Анкерное крепление и шаблон для крепления на фундаменте
- Анкерное крепление TOP
- Анкерное крепление КОМПАКТ
- Дюбельное крепление
- Другие размеры высоты стрелы и / или цоколя для более длинного хода крюка
- Цепная таль с электрическим передвижением
- Упоры для ограничения поворота
- Фиксирующее устройство для стрелы
- Не требующий технического обслуживания токопровод с плоским шинопроводом
- Система управления перемещается отдельно по стреле
- Радиоуправление

Кран консольный с поворотной стрелой на колонне D-AS

Область применения

Вылет стрелы (м)

Г/м [кг]

	2	3	4	5	6	7	8	9	10
80	■	■	■	■	■	■	■	■	■
125	■	■	■	■	■	■	■	■	■
250	■	■	■	■	■	■	■	■	■
500	■	■	■	■	■	■	■	■	■
1000	■	■	■	■	■	■	■	■	■
1600	■	■	■	■	■	■	■	■	■
2000	■	■	■	■	■	■	■	■	■



Благодаря легкой конструкции и низко работающей стреле данный консольный кран с поворотной стрелой на колонне имеет универсальное применение в среднем диапазоне нагрузки до 2000 кг.

- Классификация в соответствии с DIN 15018 H2B2
- Серийно с цепной талью Демаг
- Стрела с двутавровым профилем
- Круглая колонна

Опции

- Анкерное крепление и шаблон для крепления в фундаменте
- Анкерное крепление TOP
- Анкерное крепление КОМПАКТ
- Дюбельное крепление
- Другие размеры высоты стрелы и / или цоколя для более длинного хода крюка
- Цепная таль с электрическим передвижением
- Упоры для ограничения поворота
- Фиксирующее устройство для стрелы
- Не требующий технического обслуживания токопровод с плоским шинопроводом
- Система управления перемещается отдельно по стреле
- Радиоуправление
- Оборудование для использования вне помещений

Настенный поворотный кран D-AW



Настенный поворотный кран D-AW имеет универсальное применение в среднем диапазоне грузоподъемности до 2000 кг. Низкий собственный вес делает возможным легкий поворот стрелы также и с грузом. Благодаря низкой высоте конструкции он может использоваться также и там, где несмотря на низкую высоту потолка требуется большой ход крюка.

- Классификация в соответствии с DIN 15018 H2B2
- Серийно с цепной талью Демаг
- Стрела с двутавровым профилем

		Область применения								
		Вылет стрелы (м)								
		2	3	4	5	6	7	8	9	10
Г/м [кг]	80									
	125									
	250									
	500									
	1000									
	1600									
	2000									

Опции

- Стенной кронштейн для установки обоих подшипниковых кронштейнов стрелы
- Опорная ограждающая консоль
- Цепная таль с электрическим передвижением
- Упоры для ограничения поворота
- Фиксирующее устройство для стрелы
- Не требующий технического обслуживания токоподвод с плоским шинопроводом
- Система управления перемещается отдельно по стреле
- Радиоуправление
- Оборудование для использования вне помещений

Поворотный кран на колоннее D-TS

Г/л [кг]	Область применения					
	Вылет стрелы (м)					
	2	3	4	5	6	7
80						
125						
250						
500						
1000						
1600						
2000						
2500						
3200						
4000						
5000						



Этот поворотный кран представляет собой решение широкого профиля для среднего диапазона нагрузки до 5000 кг. Низко работающая стрела делает возможным и в данном случае особенно большой ход крюка при неограниченном угле поворота. Для комфортного обслуживания при комплектации по заказу может эксплуатироваться с электрическим механизмом поворота.

- Классификация в соответствии с DIN 15018 H2B2
- Серийно с цепной талью Демаг
- Стрела с двутавровым профилем
- Круглая колонна

Опции

- Анкерное крепление и шаблон для крепления в фундаменте
- Анкерное крепление TOP
- Анкерное крепление КОМПАКТ
- Дюбельное крепление
- Другие размеры высоты стрелы и / или цоколя для увеличенного хода крюка
- Цепная таль с электрическим передвижением
- Упоры для ограничения поворота
- Фиксирующее устройство для стрелы
- Не требующий технического обслуживания токопровод с плоским шинопроводом
- Система управления перемещается отдельно по стреле
- Радиоуправление
- Электрический механизм поворота
- Оборудование для использования вне помещений

Поворотный кран на колонне D-MS



Этот поворотный кран на колонне убеждает в свою пользу высокой грузоподъемностью при одновременно большом вылете стрелы. И в данном случае низко работающая стрела делает возможным особенно большой ход крюка при неограниченном угле поворота. Для комфортного обслуживания при комплектации по заказу может эксплуатироваться с электрическим механизмом поворота.

- Классификация в соответствии с DIN 15018 H2B3
- Серийно с цепной талью Демаг или канатной талью Демаг
- Стрела с двутавровым профилем
- Круглая колонна

Опции

- Анкерное крепление и шаблон для крепления в фундаменте
- Анкерное крепление TOP
- Анкерное крепление КОМПАКТ
- Дюбельное крепление
- Другие размеры высоты стрелы и / или цоколя для более длинного хода крюка
- Передвижение подъемного механизма с электроприводом
- Упоры для ограничения поворота
- Фиксирующее устройство для стрелы
- Не требующий технического обслуживания токоподвод с плоским шинопроводом
- Система управления перемещается отдельно по стреле
- Радиоуправление
- Электрический механизм поворота
- Оборудование для использования вне помещений

Настенный поворотный кран D-GW



Благодаря расчету для цепной тали Демаг или канатной тали Демаг в сочетании с низко работающей стрелой и большой грузоподъемностью настенный поворотный кран D-GW обеспечивает универсальный спектр применения.

- Классификация в соответствии с DIN 15018 H2B3
- Серийно с цепной талью Демаг или канатной талью Демаг
- Стрела с двутавровым профилем

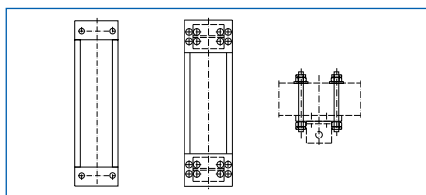
Опции

- Приварные плиты для установки обоих подшипниковых кронштейнов стрелы
- Стенной кронштейн для установки обоих подшипниковых кронштейнов стрелы
- Опорная ограждающая консоль
- Передвижение подъемного механизма с электроприводом
- Упоры для ограничения поворота
- Фиксирующее устройство для стрелы
- Не требующий технического обслуживания токоподвод с плоским шинопроводом
- Электрический механизм поворота
- Оборудование для использования вне помещений

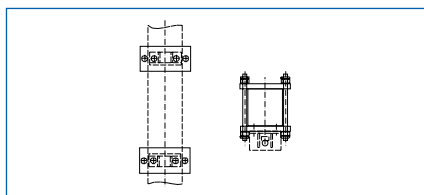
Надежность

Все настенные и колонные крепления для консольных поворотных кранов Демаг обеспечивают высшую степень надежности и просты при монтаже.

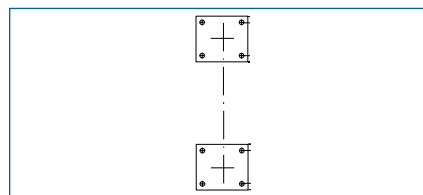
Настенные крепления



Настенный **кронштейн** служит для крепления поворотного крана, например, на бетонной стене. На готовом к монтажу блоке крепятся оба подшипниковых кронштейна стрелы, установка выполняется с помощью дюбелей для тяжелых грузов.

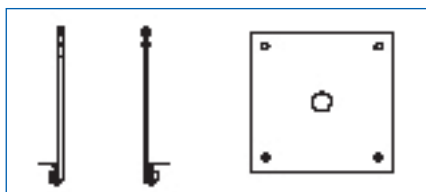


Опорные ограждающие консоли могут использоваться при большом диапазоне размеров опор для простого крепления настенных поворотных кранов.

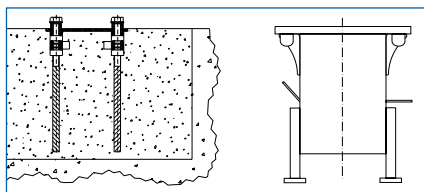


Приварные плиты для установки подшипниковых кронштейнов стрелы в виде готового к монтажу блока обеспечивают надежное и простое крепление кранов к стальным конструктивным элементам.

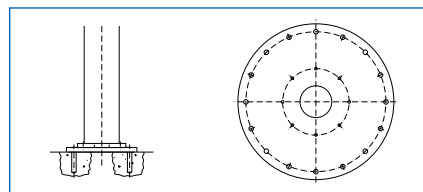
Колонные крепления



Анкерные крепления служат для закрепления колонны в фундаменте. С помощью шаблона анкерные крепления точно подгоняются к крепежным отверстиям в основании колонны крана.



ТОР-анкер и **КОМПАКТ-анкер** представляют собой оптимальное решение, если кран устанавливается в нескольких фиксированных местах. Они закрепляются заподлицо к верхней кромке, основание колонны привинчивается без рихтовки или заливки. При демонтаже крана пол для передвижения остается без неровных краев.



Дюбельные крепления служат для установки поворотных кранов на колонне и настенных поворотных кранов на имеющемся бетонном основании. С помощью химических комбинированных анкеров для динамической нагрузки сначала монтируется дюбельная плита, на которую затем привинчивается основание колонны крана.

В грозу и ветер

Поворотные краны и консольные краны Демаг с поворотной стрелой могут использоваться также вне помещений. Использование дополнительных защитных

компонентов делает эти краны устойчивыми к погодным условиям и гарантирует длительный срок службы и высочайшую готовность к эксплуатации.



1 Для нормальных метеорологических условий в месте эксплуатации имеются различные навесы для защиты от непогоды, от укрытия тележки в позиции стоянки до полного навеса.

2 Надежная фиксация крана в запаркованной позиции при возникающей ветровой нагрузке и оборудование поворотным приводом, а при необходимости также и усиленным приводом, обеспечивают надежность и готовность к эксплуатации также и при суровых атмосферных условиях.

3 В зависимости от климата возможна дополнительная защита стальных конструктивных элементов вторым слоем лака или оцинковка колонны и стрелы.

4 Пульты управления могут быть защищены от атмосферных воздействий изолируемым корпусом. Однако в качестве идеальной альтернативы рекомендуем использовать радиуправление.

Подъемные механизмы для любой области применения

Компактные подъемные механизмы Демаг убеждают большим диапазоном грузоподъемности, скоростей подъема и вариантов оборудования.

Они обеспечивают оптимальное эргономичное распределение нагрузки сотрудников при одновременно высочайшей надежности и безопасности.



Цепная таль Демаг DC

Универсально используемый базовый ряд цепных талей с серийными двумя скоростями подъема для ежедневного использования при нормальной нагрузке в диапазоне грузоподъемности до 2000 кг.

- Серийный ход крюка 4 м
- Регулируемый по высоте пульт управления
- Серийное контакторное управление



Цепные тали Демаг DC-Pro /DCM-Pro

Они особенно просты в обслуживании и отличаются высокими стандартами безопасности и оптимальной рентабельностью. Особенно длительный срок службы для диапазона грузоподъемности до 5000 кг.

- Обширное серийное оснащение: концевой выключатель, счетчик рабочих часов, контакторное управление, диагностический интерфейс
- Регулируемый по высоте пульт управления
- В наличии также с бесступенчатой регулировкой скоростей для плавного подъема, опускания и позиционирования



Механизм передвижения U для цепных талей Демаг

С помощью механизма передвижения U цепные тали Демаг могут комфортно перемещаться вручную.

Малоизнашивающиеся ходовые ролики обеспечивают плавный ход и низкое сопротивление движению. Механизмы передвижения U рассчитаны для дооборудования электрического привода передвижения.



Канатная таль Демаг DR-Com с малой высотой конструкции

Может использоваться везде, где требуется грузоподъемность до 10000 кг и длинный ход крюка. Хорошо подходит для точного позиционирования грузов за счет бесступенчатого передвижения тележки.

- Серийный ход крюка 6 м
- Управление через интегрированное управление по шине CAN-Bus
- Защита от перегрузки

Демаг Краны и Компоненты ГмБХ

Московское представительство
 Большая Тульская ул. 10, стр. 9, офис 9713
 115191 Москва / Россия
 Тел.: +7 (4 95) 231-46-62
 Факс: +7 (4 95) 792-34-71
 E-Mail: info-GUS@demagcranes.com
 http://www.demagcranes.ru

Пожалуйста, направьте предложение

Компания _____

Почтовый ящик / улица _____

Индекс / место _____

Контактное лицо _____

Телефон / Прямой набор _____

Телефакс: _____

Адрес электронной почты _____

Данные для проектирования настенного поворотного крана

Тип _____

Вес транспортируемого груза **G_H**: _____ кг

Длина стрелы пов. крана **l**: _____ м

Наивысшее положение крюка **H**: _____ мм

Высота помещения в свету **h + мин. 100 мм**: _____ мм

Данные для проектирования консольного крана с поворотной стрелой на колонне / поворотного крана на колонне, Тип _____

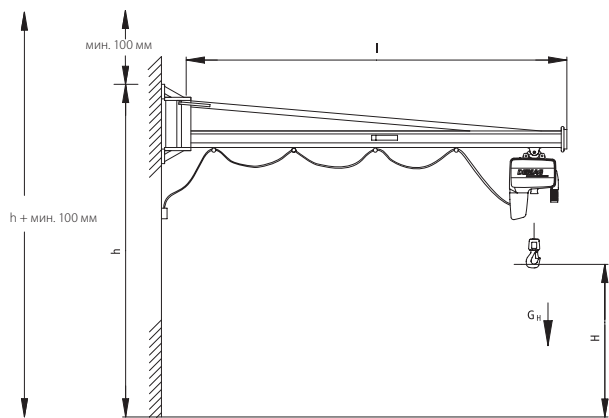
Вес транспортируемого груза **G_H**: _____ кг

Длина стрелы поворотного крана **l**: _____ м

Наивысшее положение крюка **H**: _____ мм

Высота помещения в свету **h + мин. 100 мм**: _____ мм

Проектный лист



Укажите размеры

Дополнительная информация:

Крепление: на стальной опоре крепежн. материал:
 на опоре из железобетона имеется у клиента
 на железобетонной стенке предложите

Механизм подъёма: _____

Скорость подъёма: _____ / _____ м/мин

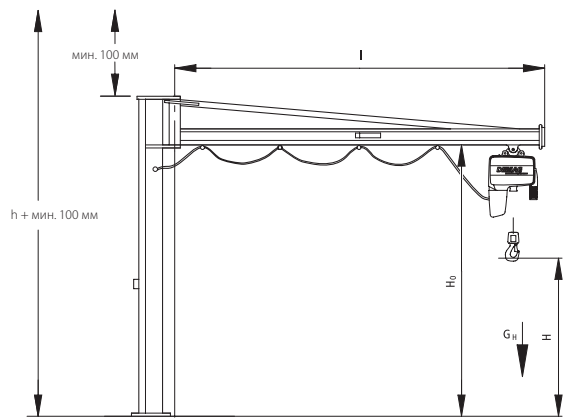
Рабочее напряжение: _____ В

Управляющее напряжение: _____ В

Поворот вручную электроприводом

Пер. тележки вручную электроприводом

Проектный лист



Укажите размеры

Дополнительная информация:

Крепление: Анкерными болтами
 Бетонный пол с промез. плитой

Механизм подъёма: _____

Скорость подъёма: _____ / _____ м/мин

Рабочее напряжение : _____ В

Управляющее напряжение: _____ В

Поворот вручную электроприводом

Пер. тележки вручную электроприводом

Уникальный спектр применения



Demag Cranes & Components GmbH

Vertrieb Osteuropa

Ruhrstraße 28

58300 Wetter / Germany

Tel.: +49 (2335) 92-7070

Fax: +49 (2335) 92-2502

E-Mail: info-GUS@demagcranes.com

<http://www.demagcranes.ru>

Демаг Краны и Компоненты ГмбХ

Московское представительство

Большая Тульская ул. 10, стр. 9, офис 9713

115191 Москва / Россия

Тел.: +7 (4 95) 231-46-62

Факс: +7 (4 95) 792-34-71

E-Mail: info-GUS@demagcranes.com

Демаг Краны и Компоненты ГмбХ

Киевское представительство

ул. Воровского 36

01054 Киев / Украина

Тел.: +38 (044) 482 33 11

Факс: +38 (044) 482 33 20

E-Mail: info-Ukraine@demagcranes.com